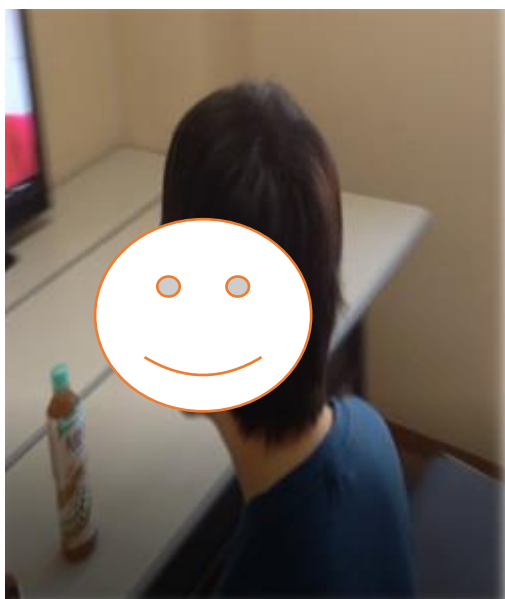


ゆい B ブロックの山本です。今回は年末年始の利用者様の様子を紹介したいと思います。



こちらは親御様とリモート面会を行っている写真です。

ここ数年はコロナ禍ということもあり、なかなか親御様との面会ができない状況が続いています。このように Zoom を使ったリモート面会という形で親御様とお話し出来る機会を設けています。

リモート面会をする際はご自身の好きなお菓子と飲み物を持って参加してもらい、いつもと違う環境で行うことで楽しんでいただけたと思います。コロナ禍ならではの試みではありますが、こうしてご家族様とお話されている様子を見ると、とてもこころが温まりました。

次に利用者様の居室の写真です。

こちらの利用者様は年末に北海道神宮を巡り、御札やしめ飾りを購入して新年を迎える準備をするのが毎年の恒例となっています。神棚には米俵が付いた豪華な正月飾りが用意されています。

年が変わる時には年越しそばを召し上がり、年を越した後はお焚き上げをするまでが毎年恒例の行事となっています。現在はコロナ禍でなかなか外出が厳しい状況ですが、こうして正月



飾りを居室に飾ることで少しでも正月気分を味わっていただけたと思います。

今後も利用者様に寄り添った支援をしていきたいと思ひます。

ご精読有難う御座いました。

