



札幌市自閉症・発達障がい支援センター おがる

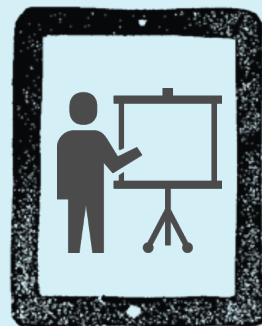
場所と時間を選ばず学べる機会が増えました

A



オンライン  
機関支援

B



オンライン  
研修

C



オンライン  
コンテンツ視聴

## おがるオンラインコンテンツ

詳細は裏面のA/B/Cをご覧ください

お問い合わせ先

tel : 080-3694-1950

e-mail : [ogarukensyu@harunire.or.jp](mailto:ogarukensyu@harunire.or.jp)

## A オンライン機関支援

- 対象**：支援職（所属機関からのお申し込みになります）
- 内容**：事業所でのお困りのケースや支援計画の見直し、活動や環境設定などについて、概ね1時間程度でオンラインで相談やケース検討会を受け付けます。
- 相談例**：対象者の問題行動の見立てや支援/余暇支援/ケース検討/支援計画について/支援現場の環境や活動設定について

## B オンライン研修

- 対象**：支援職（所属機関からのお申し込みになります）
- 内容**：オンラインweb会議ツールを活用して1～2時間程度の研修をオンラインでリアルタイムに行います。研修テーマや内容は事業所からのニーズに応じて決めていきます。また、主催研修でおこなわれているおがるの「発達障がい講座スタンダード」のオンラインパッケージ研修も行っております。（詳細はHPをご確認ください）
- 研修例**：発達障がいの理解/効果的なアセスメント/教材作りのポイント/活動設定について/新任研修、、、など

## C オンラインコンテンツ視聴

- 対象**：支援職  
（個人～事業所複数名単位でメールでお申し込みできます）
- 内容**：動画サイトにアップされている研修動画をご自分の好きなタイミングでご視聴いただけます。お申し込みいただいた後に、すべての動画と資料の限定公開用のURLをお送りします。動画の長さは20～40分程度の動画になっています（一部長時間の研修動画もございます。）
- コンテンツ**：
  - ・事業所の新任向け研修
  - ・発達障がいの理解と強みの見つけ方
  - ・アセスメントの考え方と活用について
  - ・目標や支援計画を具体的にたてる
  - ・本人に合わせた支援や関わり方について～支援編
  - ・本人に合わせた支援や関わり方について～関わり編
  - ・余暇支援について
  - ・みらくるについて（みらくるをつかって支援の見直しや目標を考える）
  - ・問題行動の理解と対応
  - ・ソーシャルスキルを教える5つのステップ
  - ・幼児期のASDのお子さんのコミュニケーションについて

## A/B/Cに共通する確認事項

- 必要機材**：スマートフォン/タブレット端末/PC（WEBカメラやマイク）など
- 詳細情報**：詳細は、おがるホームページにも記載しておりますが、お問い合わせ先に直接ご連絡いただければ詳細や申し込みについても説明させていただきます。