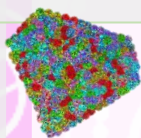
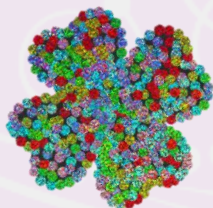


《 なないろアート展 》

多くの方がアート活動を行っています。
今回はNさんの作品をご紹介します。
折り紙、シール、ペンを用いて作成しました。
オリジナリティ溢れる作品となっています。
(生活介護)



なないろのアート活動から生まれた
LINEスタンプを販売しています
内容は右のQRコードを読み込んで
ご覧ください



アート活動・創作活動からの作品は
順次更新予定です

2023年度も連携は大事にしています。グループ
ホーム、なないろ、ぽけっとと事業所の枠を超えた
チームがあります。

チームの人数が大きくなればなるほど「みんなで
集まる」が難しくなりますが、最近ではオンラインでの
会議もできるので、SNSと会議の両方を活用し、
会議では議題提供と役割分担を行い、SNSで情
報の共有と意見を集めたりすることで、効率よく
チームの動きを作っています。定期的、継続的、
効率的に行えるチームミーティングを目指していま
す。

(東ぽけっと)

自閉症者地域生活支援センターなないろ 2023の取り組み

なないろ医務室です。

主な取り組みとして健康診断の実施
や各種ワクチン接種、歯科・内科往診
を行っています。急な発熱やケガで通
院が必要な方に対してはスムーズに治
療が受けられるよう、事前に関係医療
機関と連携を取りながら対応にあたっ
ています。また、年に2回利用者様の食
事・水分摂取に関する調査を実施して
います。体重や血液検査の値も確認し
ながら栄養面でアプローチが必要な方
には、栄養士や担当者と相談し食事
の提供量を見直したり補食を導入し
たりしています。

その他、皮膚科やリハ科通院をはじめ、
健康に関するご相談にも個別に対応さ
せて頂いております。

夏風邪や新型コロナの流行に加え連
日、暑い日が続いています。健康面で
気になる事がありましたらお気軽にご相談
ください。

(医務)



利用者の皆様安心して暮らし、生
活の質をさらに向上させていくためには、
支援者間の支援方法の統一や支援
者の思い、考えを共有することが必要
です。

複数の事業所が関わることで、なか
なか考えや支援の方法の統一するこ
とが難しくなりますが、支援手順書を活
用し、詳細に記載をすることで、支援の
細かな部分での差異をなくす工夫を行
なっています。また、記録をとることも大
切です。ゲーグルドライブやSNSを活用
することで、日々の記録を全員がいつ
でも見れるようにしています。支援会議も
定期的に行うことで、事業所の枠を超
えて、みんなでより良い支援ができるよ
うな工夫を行なっています。

(東ぽけっと)

はじめまして、4月より「なないろ」に配
属になりました、前田です。

出身は、石狩市で札幌商工会議所
付属専門学校 卒業です。

仕事は、主にグループホーム（東あし
り）の事務補助をしています。現在は、
各GHの食費・共益費入出金等の確
認や、業務日誌・実績記録票の確認
等をしています。

プライベートは、10歳の息子と8歳の
娘の2児の母です。夏は、家の外で焼
肉をしたり、家族でキャンプに行ったり
します。近年はキャンプ先で、息子がペ
グを打ったり、晩ご飯を作ったり等のお
手伝いしてもらってます。趣味はハンド
メイドで、子ども達とアイロンビーズ等
の工作をしたりしています。

不慣れな点も多く、皆さまにはご迷惑
をおかけするかと思いますが、一日でも
早くお役に立てるよう努力してまいり
ます。どうぞよろしくお願いいたします。

(あしり)

それぞれの部署、プロジェクトの活動の様子については今後もお知らせいたします。

