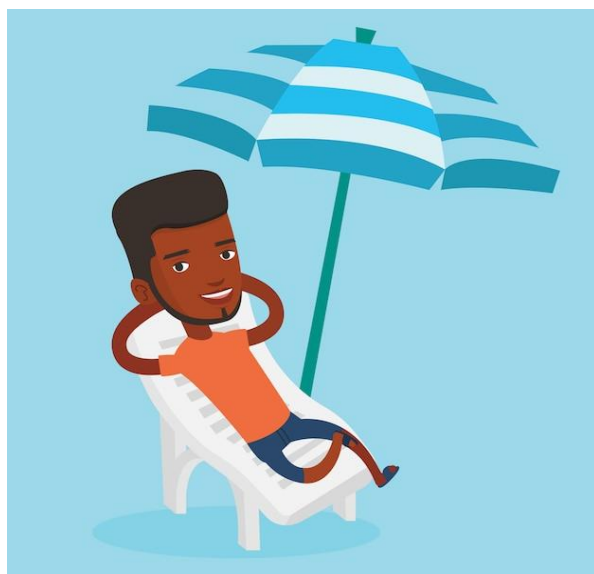


厚田はまなす園のいいところ

屋上で休憩できるところがとてもいいです  
海風を浴びながらの休憩はとても気持ちがいいです  
今の時期や秋がおすすめです  
真夏は炎天下での休憩になるので命の危険があります  
なので、日よけの傘があるととてもうれしいですが、  
休憩のために買ってこれるとはとても言えないです(笑)  
イラストのように休憩が出来たら・・・



はまなす園の頑張っているところ

はまなす園のすごい所は利用者さんでコロナに罹らない様にしているところ

職員は罹りましたが、これだけ感染力が強いウイルスが利用者さんに移らない様に

職員が日々努力をし、感染者を出すことなくこれまでこれたことはすごいことだなど  
思っています

また外出や帰省や面会も難しくなってしまう、利用者さんや親御さんにも多大な協力を  
戴いたことも大変ありがたかったことと思っています