

防災

委員会

防災委員の 取り組み紹介



①避難訓練

②救急救命

③その他の活動

④防災委員より

①避難訓練

・毎月、火災を想定した避難訓練を実施しています。

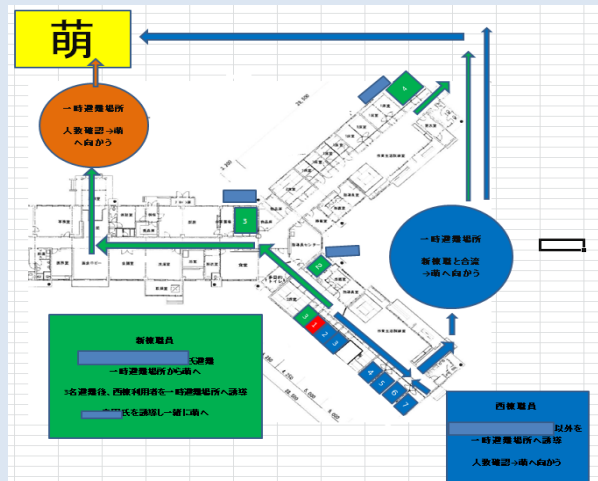
避難誘導の様子

・火災が発生した際は、建物から出て安全な場所まで歩いて避難しなければなりません。近くに国道もあるため、道路に飛び出していないか常に気を配りながら避難します。



避難経路の確認

・出火場所によって避難経路が異なるため、避難経路図を作成しています。



②救 急 救 命

・避難訓練同様、食事中の窒息を想定とした訓練も毎月実施しています。



緊急事態



・窒息発見者、119番通報する人、応援職員に分かれて訓練します。

こんな時 どうすれば？

窒息対応

・窒息発見者は「〇〇さん窒息」と大きな声で周りに伝え、ハイムリック法や背部叩打法などで異物除去に取り掛かります



ハイムリック法



AEDの準備と119番通報

・声を聞きつけた職員はもう一人の職員に応援を呼んでもらう。その後、119番通報しながらAEDを準備します



応援を呼ぶ

・他のエリアにいる職員に応援を頼みます。救急車の誘導や他の利用者の把握なども行ないます。



※普段は「数名の職員で対応する」という内容の訓練をしていますが、必ずしも複数名で対応できるとは限りません。基礎的な知識や技術を学んでもらい、緊急時でも職員がパニックにならず適切な対応ができるように訓練をしています。

③その他の活動

- ・ 訓練以外にも会議、避難バックの確認やコンセント周り掃除、物品購入の検討など活動は多岐にわたります。

避難バックの確認

- ・ 災害が発生したら、避難バックを持って逃げます。中身が不十分だと避難先で困るので定期的に中身を点検しています。



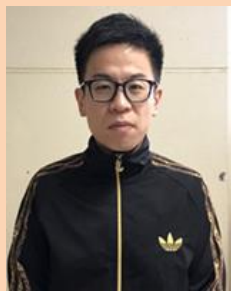
防災委員会

- ・ 定期的に会議を開き、活動内容の見直しや今後の予定などを話し合います。



④防災委員より

- ・ 防災委員とはまなす園防災イメージキャラクター「防災くん」に話を聞きました！



はまなす園防災委員会
副リーダー

- ・ 利用者の命を守るため、我々は訓練をしています。今後も利用者の安心と安全のため精進してまいります。



はまなす園防災キャラクター

防災くん

- ・ はまなす園の防災委員はカッコいいんだ！なぜなら、皆の安心と安全を守っているからだよ！